

# Carestream NDT

非破壊検査対応CRシステム

ケアストリーム インダストレックス **HPX-1 Plus**



## 高品質&高速処理

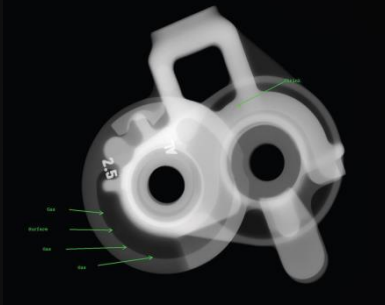
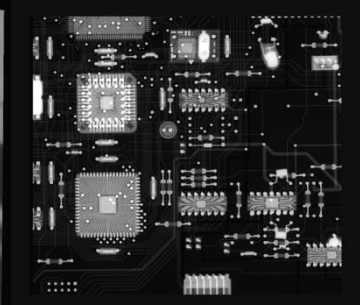
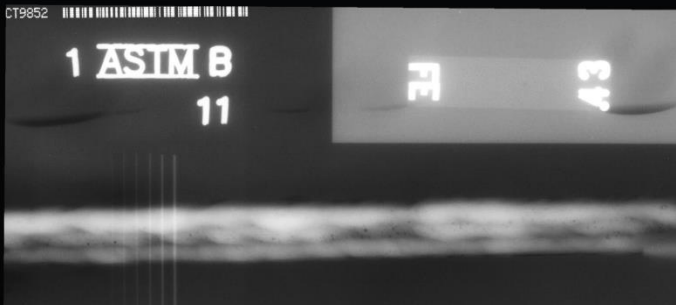
- 最小25  $\mu$  mのスキャンピッチ
- 幅広いダイナミックレンジ
- 優れた画像処理
- 最速35秒処理/14x17インチ

## マルチプレート処理

- カセット及び直接プレート処理が可能
- 最大長さ85インチのプレート処理が可能

## 検査現場対応設計

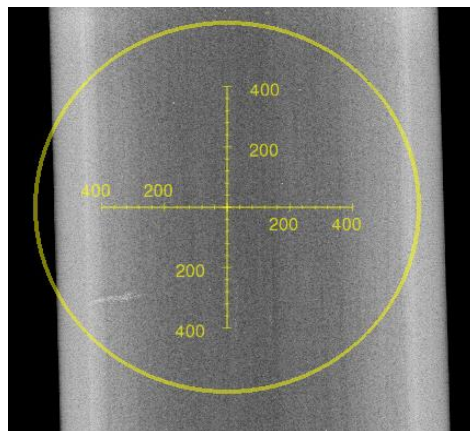
- 優れた耐久性
- 複数のファンでゴミ・粉塵の侵入を防ぐ
- 振動吸収ラバーフット
- 正圧キャビネット



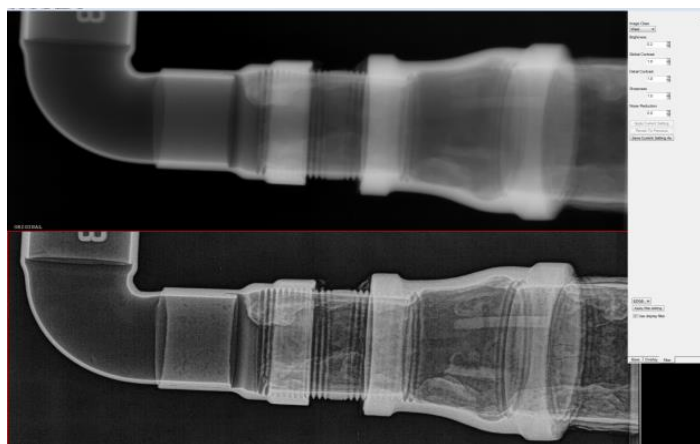
## ● 主要機能

- ・Windows7プラットフォーム
- ・マルチプレート処理(カセット及び直接処理可能)
- ・エッジフィルタ処理
- ・肉厚測定ツール
- ・測定レチクル
- ・実サイズ画面表示
- ・1:1印刷
- ・異型プレート処理(オプション)
- ・PerkinElmer社DRパネルとの接続(オプション)

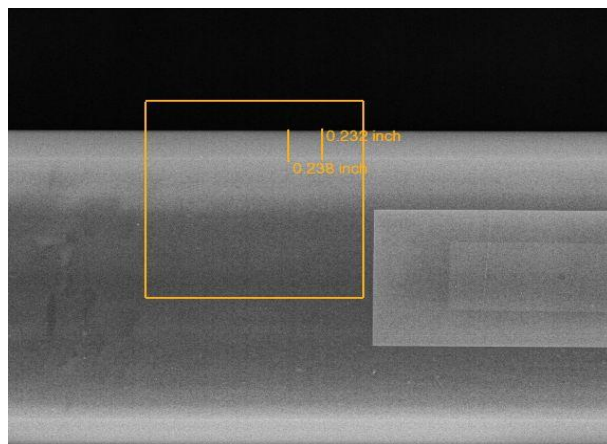
## ■ 測定レチクル



## ■ エッジフィルタ処理



## ■ 自動肉厚測定ツール



## ● 製品仕様

スキャナ寸法/重量	584(W)x660(D)x445(H) / 約54kg
スキャンピッチ	25μm*, 35μm, 50μm, 100μm (*最大10x12インチプレートサイズまで)
読取階調	16 bits
適用IPサイズ	幅: 70mm~350mm (14in) 長さ: 200mm~1520mm (8in~60in)
リジッドカセットサイズ	(8x10in), (10x12in), (14x17in)
動作使用環境	温度: 15~30°C 湿度: 5~80% (結露なきこと)

### 製造 ケアストリームヘルス株式会社

〒135-0041 東京都江東区冬木11-17イシマビル ☎(03) 5646-2500  
<http://www.carestreamhealth.jp>

### 販売 トーレック株式会社

〒223-0052 神奈川県横浜市港北区綱島東5-6-20 ☎(045) 531-8041  
<https://www.toreck.co.jp>