

# Carestream NDT

携帯式デジタルCRシステム

ケアストリーム インダストレックス **HPX-PRO**

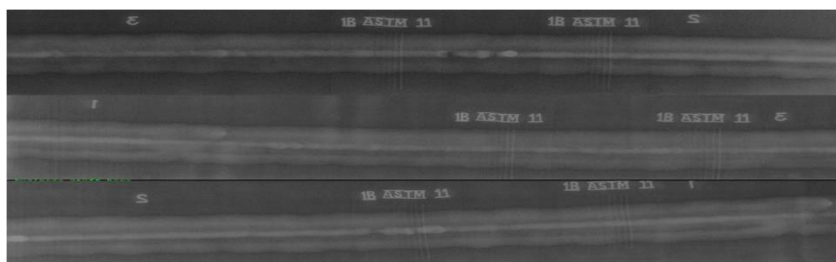


## 検査現場対応設計

- 小型、軽量のCRシステム
- 電源が無い環境でも24Vバッテリーにて駆動が可能
- 事前に処理プロセスを設定するクイックジョブセットアップを装備
- 簡単に報告書が作成できるカスタムレポート作成機能を搭載

## 高品質&高速処理

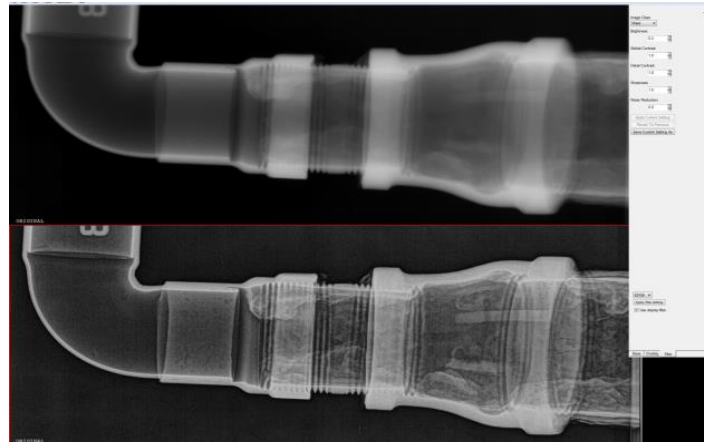
- 最小25 $\mu$ mのスキャン解像度
- エッジフィルター処理・自動肉厚測定ツールなど優れた画像処理
- ワンパスでスキャン及びイレースができイレース中の待機時間を排除
- 幅広いダイナミックレンジ
- 最大96インチ長のプレート対応



## ● 主要機能

- ・Windows7プラットフォーム
- ・スキャナ・PC間 イーサネット接続
- ・エッジフィルタ処理
- ・クイックジョブセットアップ設定
- ・カスタムレポート作成機能
- ・肉厚測定ツール
- ・実サイズ画面表示
- ・振動減衰フィット付きリジッドアルミニウム構造
- ・PerkinElmer社DRパネルとの接続(オプション)

## ■ エッジフィルタ処理



## ● 製品仕様

スキャナ寸法/重量	41cm(W) × 31cm(D) × 33cm(H) / 16kg
スキャン解像度	25μm, 50μm, 100μm
バッテリー駆動時間	45分(アクティブスキャン及びイレース) / 4時間(スタンバイ)
電源	100~240V AC(自動レベル検知)
プレートサイズ	最大 6インチ幅 × 最大 96インチ長
動作使用環境	温度: 15~30℃ 湿度: 5~80% (結露なきこと)

## ■ スキャン時フォルム



## ■ イメージングプレート



薬品処理が不要でフィルムと同様の作業が出来ます。

製造 ケアストリームヘルス株式会社

〒135-0041東京都江東区冬木11-17イシマビル  
<http://www.carestreamhealth.jp>

☎(03) 5646-2500

販売 トーレック株式会社

〒223-0052神奈川県横浜市港北区綱島東5-6-20  
<https://www.toreck.co.jp>

☎(045) 531-8041

※本カタログに記載している内容は、改良のため予告なく変更することがあります。