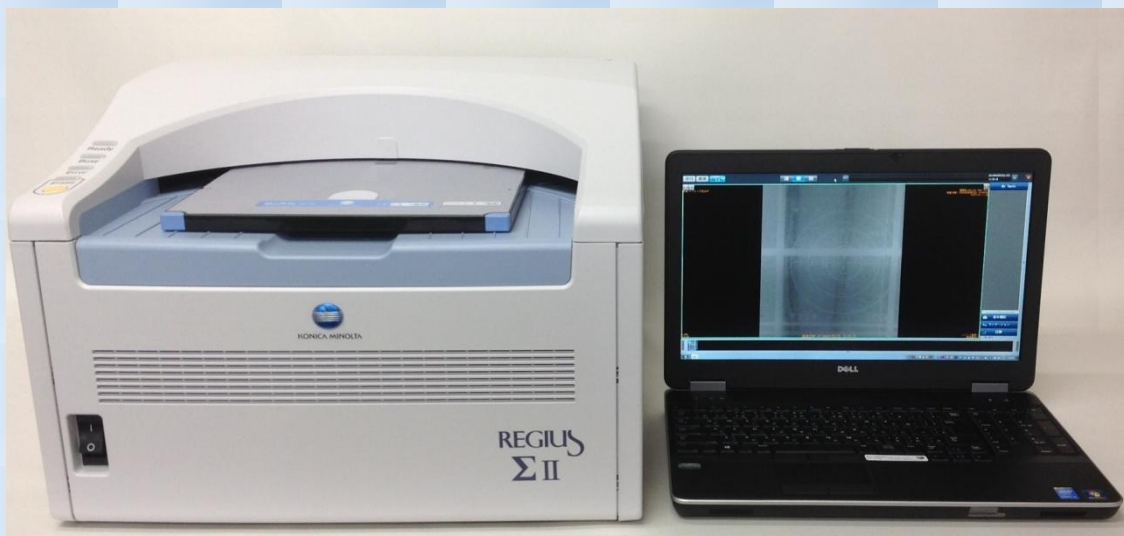


# X線デジタル撮影装置

## REGIUS $\Sigma$ II



- ・シンプルな操作感で、どなたでも簡単に読み取り作業ができます。
- ・幅広い諧調でフィルムと同レベルの鮮明なX線画像を見ることができます。



# X線デジタル撮影装置

## REGIUS Σ II

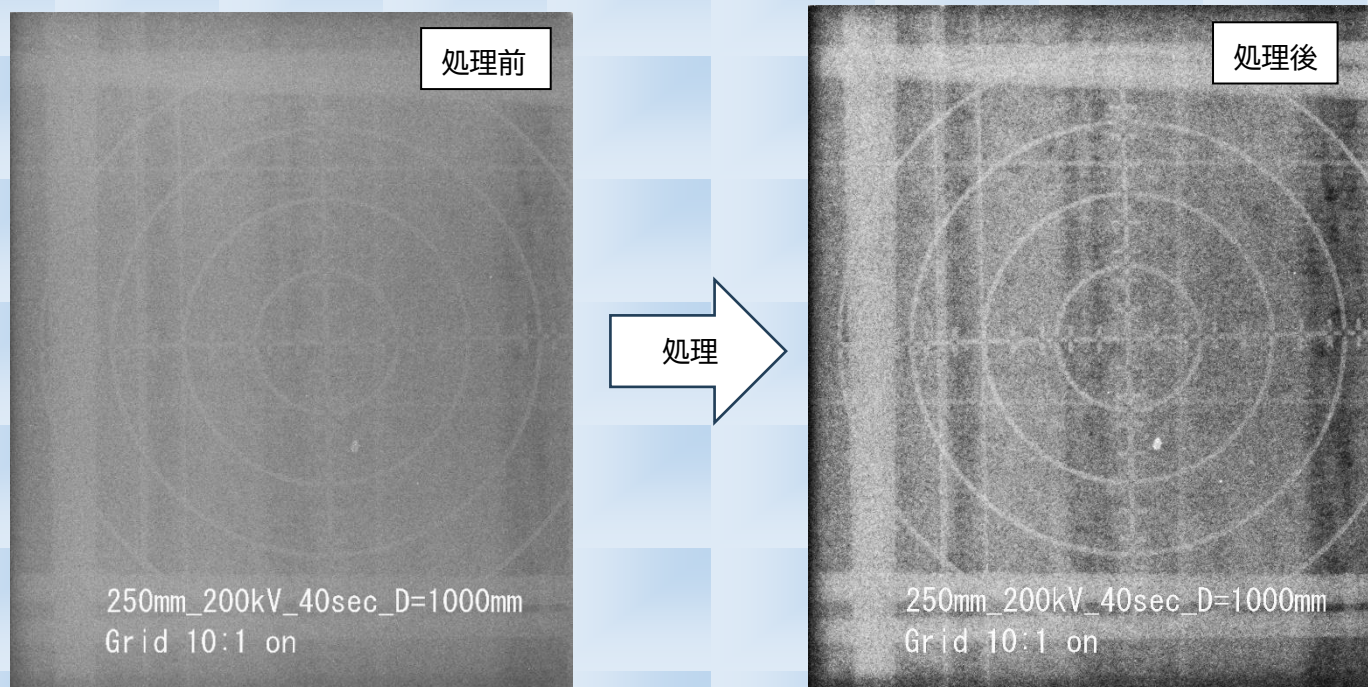
### ■構成

- ・標準 1)REGIUS Σ IIスキャナ  
2)ノート PC Win10  
3)REGIUS Unitea-αソフトウェア  
4)取扱説明書
- ・別売 1)専用カセット(15×30 cm、8×10in、10×12in、11×14in、14×14in、14×17in)  
2)イメージングプレート(15×30 cm、8×10in、10×12in、11×14in、14×14in、14×17in)  
3)グリッド(散乱線除去)

### ■仕様

- ・読み取り間隔 87.5 $\mu$ m、175 $\mu$ m
- ・読み取り時間 約1分(10×12in)
- ・読み取り用レーザー 半導体レーザー
- ・検査画像保存枚数 約2,000枚(10×12in)
- ・デジタル画像処理 コントラスト調整 白黒反転 画像上下左右回転 拡大・縮小 画質改善
- ・電源仕様 定格電圧 AC100V 定格電流 1A 周波数 50/60Hz
- ・環境条件 温度:10~30° 湿度:15~80%(結露無き事)
- ・寸法重量 510(W)×610(D)×355(H)mm 約28kg

「画質改善」処理機能により撮像画像をより見えやすくします。



製造 コニカミノルタジャパン株式会社  
〒105-0023 東京都港区芝浦 1-1-1 浜松町ビルディング TEL:03-6324-1080  
<https://www.konicaminolta.com>

販売 トーレック株式会社  
〒223-0052 神奈川県横浜市港北区綱島東 5-6-20 TEL:045-531-8041  
<https://www.toreck.co.jp>

\*本製品は医療機器です(製造販売認証番号:225ABBZX00010000/225ABBZX00052000)  
\*本カタログに記載している内容は、改良のため予告なく変更することがあります。