

Rayence社製

NDT用デジタルX線検出器 0412WGB / 1012WGB / 1417WGB

衝撃に強い!
1M落下試験合格

水に強い!
防水規格: IP65/53



0412WGB



1012WGB



1417WGB

■ 特徴

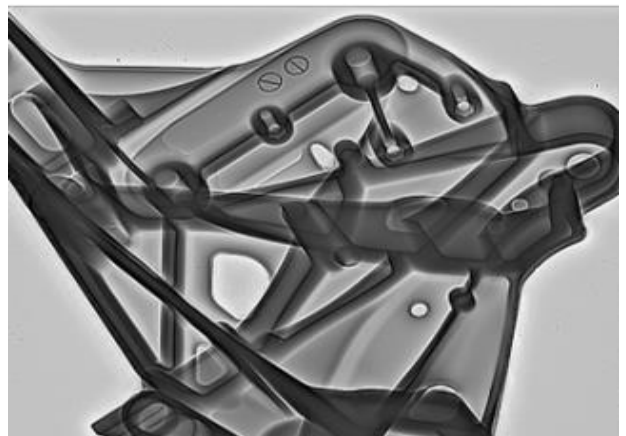
- 無線、有線の両方に対応
- アモルファスシリコンTFT(単一パネル)
- 日本語ソフト
- JIS Z 3110準拠品
- 画素サイズ: 127 μm
- 解像度: 3.9Lp/mm
- エネルギーレンジ: 40~330kV
- デジタル出力: 14/16bits
- インタフェース: GigE/ワイヤレス
- 防水規格(性能): IP65(0412)、IP53(1012/1417)

■ ワイヤレス

Wireless mode 1.

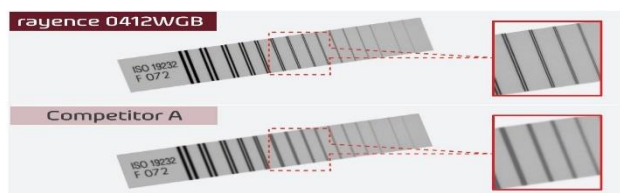


Wireless mode 2.



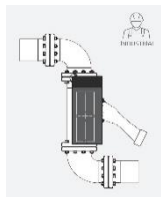
主要機能とメリット

■クリアな画像



- 高解像度
- 高エネルギーレンジ
- 早いデータ伝送/画像表示2秒以内

■カスタムデザイン



- 最適サイズ、面積と耐久性
- 耐久性に優れている
- 0412WGBは、パイプ検査に最適

■使い勝手の良さ



- 持続可能なバッテリー
0412WGB 1320ショット/5.5時間 1012WGB 1200ショット/5時間
1417WGB 1080ショット/4.5時間
- 軽量、機動性
0412WGB 2.2Kg
- 持ち運びに便利な取り外し可能なハンドル

■仕様

モデル	0412WGB	1012WGB	1417WGB
センサタイプ	アモルファスシリコンTFT	アモルファスシリコンTFT	アモルファスシリコンTFT
本体サイズ (mm)	160 x 400 x 30	385 x 320 x 18	475 x 399 x 18
受光面サイズ (mm)	292.6 x 97.6	325.1 x 260.1	422.7 x 357.6
画素数 (ピクセル)	2,304 x 768	2,560 x 2,048	3,328 x 2,816
画素サイズ (μm)	127	127	127
解像度 (Lp/mm)	3.9	3.9	3.9
エネルギーレンジ (kVp/Ir-192)	40 ~ 330	40 ~ 330	40 ~ 330
シンチレータ	Gd ₂ O ₂ S:Tb	Gd ₂ O ₂ S:Tb	Gd ₂ O ₂ S:Tb
デジタル出力 (ビット)	14/16	14/16	14/16
インターフェース	GigE/ワイヤレス	GigE/ワイヤレス	GigE/ワイヤレス
重量 (kg/バッテリー込)	2.2	3.2	5.0
IP	65	53	53
動作温度 (無線/有線・バッテリー無)	5~40°C (有無線同じ)	0~40°C/-20~50°C	0~40°C/-20~50°C

《 販売店 》

TORECK トーレック株式会社

〒223-0052

神奈川県横浜市港北区綱島東5-6-20

TEL : 045-531-8041 FAX : 045-531-3922

URL : <https://www.toreck.co.jp>

Mail : toreck@toreck.co.jp

《 代理店 》

SMART VISION スマートビジョン株式会社
SMART VISION CORPORATION

〒104-0033

東京都中央区新川2-6-4 大藤ビル3F

TEL : 81-3-3553-0730 FAX : 81-3-3553-0733

URL : <http://www.smartvisioncorp.com>

Mail : sales@smartvisioncorp.com