

インバータ式X線発生装置TRIX-150ME



【特長】

- 150kV-75Wの高出力により今まで透過できなかったパワーデバイスや
鋳物等の検査が可能になりました。
また、100 μ mのミノフォーカスにより鮮鋭な画像が得られます。
- 高出力・高安定度の高周波インバータ式でノイズの少ない
X線発生装置です。
- 連続照射可能
- 外部より設定、操作可能
- 自動ウォームアップ

【用途】

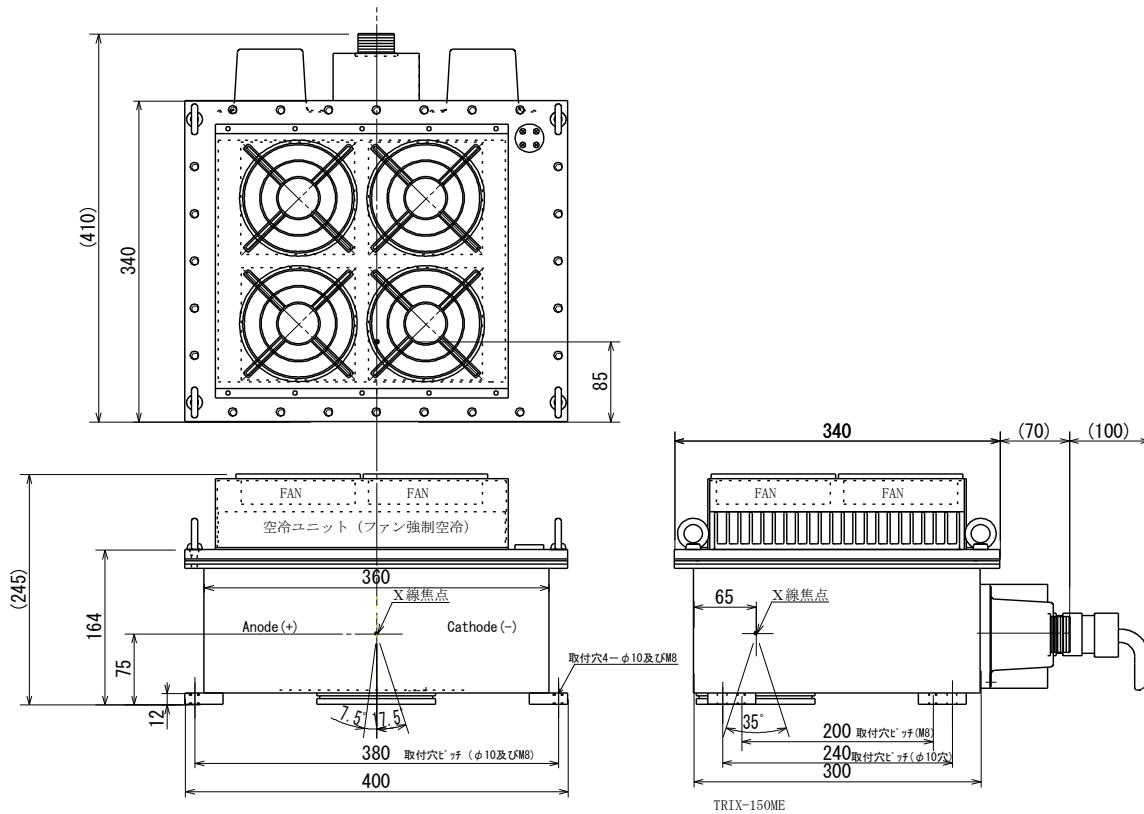
パワーデバイス検査、鋳造品検査、その他透視検査

【仕様】

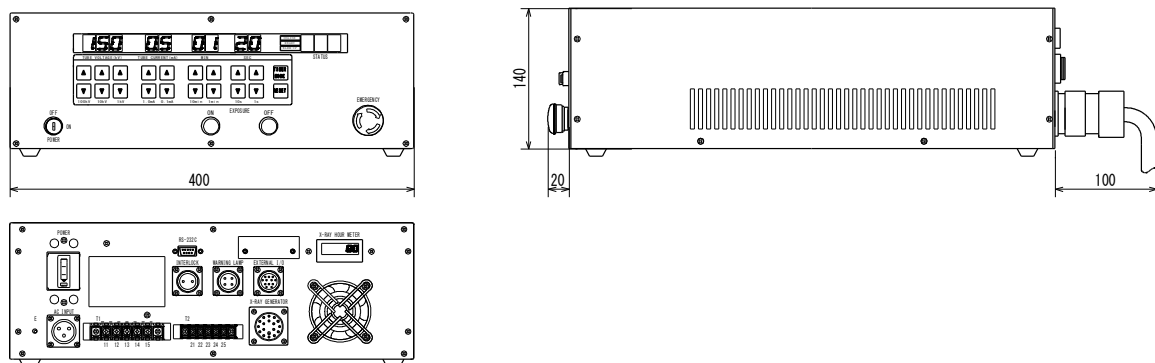
項目	TRIX-150ME
X線出力: 管電圧 管電流	30~150kV 1kVステップ 0.2~1.0mA (75W以内) 0.1mAステップ
焦点寸法	100 μ m \times 100 μ m
照射角度	管軸直角方向:35° 管軸方向:A側 7.5° C側 17.5°
固有フィルター	1.00mmBe
高圧回路方式	インバータ回路中性点接地
絶縁方式	油絶縁
冷却方式	ファン空冷
連続性	定格8h以上、及び周囲温度25°C以下の場合連続通電可能(温度スイッチが動作するまで)
安全回路	1.非常停止ボタン 2.各種保護回路(異常時、操作パネルにコード番号を表示します) X線管過電圧及び過電流保護、一次回路過電圧及び過電流保護、 フィラメント制御回路保護、電源電圧異常、温度異常
外部回路	1.扉インターロックスイッチ入力 2.表示灯出力 3.RS232C通信インターフェイス
X線漏洩 (利用線錘以外の部分)	2.6mGy/h以下
入力電源	AC100V \pm 10%またはAC200V \pm 10%を納入時に選択、50/60Hz
使用環境条件	周囲温度:5°C~35°C、相対湿度:85%以下(結露無き事)
重量: 発生器 制御器	約47kg 約10kg
付属品(標準)	電源ケーブル(10m)、低圧ケーブル(10m)、アース線(10m)、インターロックケーブル(10m)、 表示灯ケーブル(10m)、シリアル通信ケーブル(3m)、外部制御ケーブル(5m) 電源キー(2個)、試験成績書(1式)、取扱説明書(1冊)

【外形寸法図】

X線発生器



X線制御器



トーレック株式会社

〒223-0052 横浜市港北区綱島東5-6-20

TEL:045-531-8041 FAX:045-531-3922

URL <https://www.toreck.co.jp>